

Månadskommentar

Fonden hängde med bra uppåt trots undervikt i fastighetsaktier och tillväxtaktier som rusade. De stora industribolagen aggerade draglok i portföljen. Volvo, Assa Abloy, ABB, Sandvik, Lifco, Trelleborg och Atlas Copco utvecklades alla bättre än marknaden som helhet. Den sistnämnda steg efter att en bra kvartalsrapport från slutet på oktober fått analytiker att höja estimer för bolaget. Även fondens läxbolag, MOWI och Salmar, steg då analytiker ser positivt på 2024.

Strategi

Simplicity Norden vänder sig till den som tror på en långsiktig placering i aktier relaterade till den nordiska marknaden. Fondens finansiella mål är att nå en positiv avkastning och att överträffa jämförelseindex STOXX Nordic Total Market Net Total Return Index. Fonden har dock inga krav eller ambitioner att uppnå korrelation med sitt jämförelseindex.

Information

Senast uppdaterad	2023-11-30
Fondstart	2002-09-23
Förvaltare	Ulf Ingemarsson
Andelskurs A	818,45
Andelskurs B	121,39
Valuta	Svenska kronor
Kursnotering/handel	Dagligen
Avgift till fondbolag	1,60%
Bankgironummer	5457-2839
Nummer hos Pensionsmyndigheten	484980
Riskkategori	4

Avkastning

Denna månad	4,0%
1 år	4,8%
3 månader	0,9%
6 månader	1,0%
12 månader	5,7%
24 månader	-4,2%
36 månader	18,0%
Sedan start 2002-09-23	970,4%
Årsberäknad avk sedan fondstart	11,8%

Positiva bidrag under månaden

Aktie	Bidrag
Investor (SE)	0,61%
Atlas Copco (SE)	0,49%
Volvo (SE)	0,44%
Trelleborg (SE)	0,36%
Industrivärden (SE)	0,34%
Bransch	Bidrag
Industri	2,3%
Inv.bolag & fin.service	1,2%

Negativa bidrag under månaden

Aktie	Bidrag
AstraZeneca (SE)	-0,12%
Sydbank (DK)	-0,10%
Ringkjøbing Landbobank (DK)	-0,10%
Jyske Bank (DK)	-0,09%
AP Møller Mærsk (DK)	-0,08%
Bransch	Bidrag
Hälsovård	-0,1%

Nyckeltal

Standardavvikelse 1 år	8,21%
Standardavvikelse 3 år	13,71%
Sharpe ratio 1 år	0,33
Sharpe ratio 3 år	0,34
Tracking error 2 år	6,8%
Tillgångar MSEK	1446
Antal innehav	92

Ökade innehav under månaden

Aktie	Förändring %-enh.	Ny vikt
SCA AB (SE)	1,1	1,1%
Atlas Copco AB (SE)	0,7	4,5%
Castellum AB (SE)	0,4	0,4%
Volvo AB (SE)	0,4	4,7%
Swedbank AB (SE)	0,4	4,4%
Bransch	Förändring %-enh.	Ny vikt
Material	1,2	4,1%
Fastigheter	0,9	0,9%

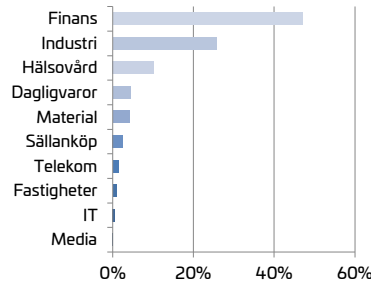
Minskade innehav under månaden

Aktie	Förändring %-enh.	Ny vikt
DSV A/S (DK)	-2,2	0,0%
AstraZeneca PLC (SE)	-1,5	0,9%
NovoNordisk (DK)	-1,4	7,5%
Elisa Oyj (FI)	-1,3	0,7%
Kone Oyj (FI)	-0,7	0,3%
Bransch	Förändring %-enh.	Ny vikt
Hälsovård	-2,8	10,2%
Telekom	-1,1	1,5%

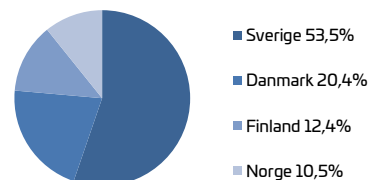
10 Största innehav

Bolag	Andel
Investor AB	8,8%
Novo Nordisk A/S	7,5%
Volvo AB	4,7%
Atlas Copco AB	4,5%
Swedbank AB	4,4%
Skandinaviska Enskilda Banken	4,1%
Nordea Bank Abp	4,1%
Industrivärden AB	3,7%
Svenska Handelsbanken AB	3,4%
Danske Bank A/S	3,1%
Andel av tillgångar	48,4%

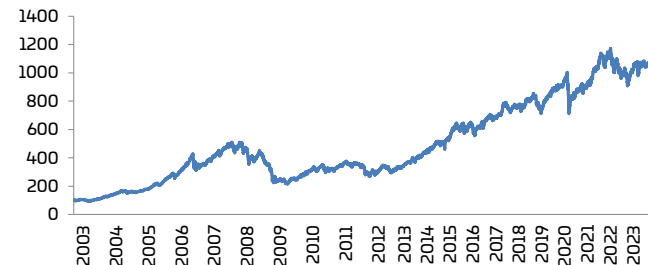
Sektorfördelning



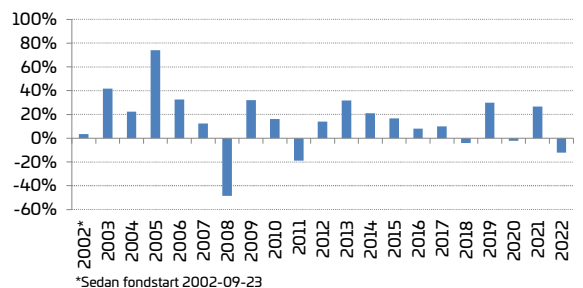
Geografisk fördelning



Fondens avkastning sedan fondstart



Fondens utveckling sedan fondstart



År	Helår	jan	feb	mar	apr	maj	jun	jul	aug	sep	okt	nov	dec
2023	4,8%	3,2%	1,7%	-3,6%	3,4%	-0,8%	1,5%	-1,4%	0,0%	-1,0%	-2,0%	4,0%	
2022	-12,1%	-7,1%	-4,4%	4,8%	-1,0%	-3,8%	-5,3%	3,8%	-1,0%	-9,2%	6,2%	5,0%	0,9%
2021	26,8%	-0,4%	1,0%	7,2%	3,4%	1,5%	0,6%	7,2%	0,0%	-6,1%	3,7%	2,6%	4,0%
2020	-2,3%	2,6%	-8,1%	-9,5%	4,2%	2,0%	-1,5%	3,0%	1,3%	4,4%	-5,4%	5,1%	1,0%
2019	29,9%	5,8%	3,9%	2,1%	3,7%	-0,9%	3,3%	3,2%	1,9%	0,9%	-0,9%	0,8%	2,9%

Detta produktblad är en informationstjänst och ska inte ses som ett investeringsråd. All information i detta dokument har framtagits av Simplicity AB, förutom där annat anges. Alla siffror i detta dokument är beräknade på historisk avkastning. Historisk avkastning är ingen garanti för framtida avkastning. En investering i fondandelar är alltid förenat med risk, och det är inte säkert att du får tillbaka hela det investerade beloppet. Fondens resultat (avkastning) är beräknat efter avdrag för årliga avgifter, i svenska kronor och med utdelningar återinvesterade i fonden. Ingen hänsyn är tagen till inflation. Detta dokument får inte användas som erbjudande/försäljning eller investeringsråd i fall när information är olaglig eller kräver tillstånd.

Månadskommentar

Fonden steg kraftigt under månaden, drivet av fondens industribolag och sällanköpsbolag. Stora orderböcker bådar gott för verkstadsbolag som Volvo, Atlas Copco, Sandvik och Assa Abloy som alla steg mer än index i november. Även Trelleborg utvecklades mycket positivt då bolagets verksamhetsförändringar, med större fokus på lönsamma nischområden och lägre beläning, uppskattas av marknaden. Bland sällanköpsbolagen i portföljen steg H&M mest, upp 15%.

Strategi

Simplicity Sverige vänder sig till den som tror på en långsiktig placering i aktier relaterade till den svenska marknaden. Fondens finansiella mål är att nå en positiv avkastning och att överträffa jämförelseindex SIX Portfolio Return Index. Fonden har dock inga krav eller ambitioner att uppnå korrelation med sitt jämförelseindex.

Information

Senast uppdaterad	2023-11-30
Fondstart	2015-12-16
Förvaltare	Ulf Ingemarsson
Andelskurs A	197,63
Valuta	Svenska kronor
Kursnotering/handel	Dagligen
Avgift till fondbolag	0,80%
Bankgironummer	769-5166
Riskkategori	4

Avkastning

Denna månad	8,0%
1 år	8,6%
3 månader	5,0%
6 månader	2,6%
12 månader	7,1%
24 månader	-10,5%
36 månader	15,0%
Sedan start 2015-12-16	97,6%
Årsberäknad avk sedan fondstart	8,9%

Positiva bidrag under månaden

Aktie	Bidrag
Volvo	0,90%
Industrivärden	0,89%
Atlas Copco	0,76%
Assa Abloy	0,64%
Investor	0,58%
Bransch	Bidrag
Industri	4,3%
Inv.bolag & fin.service	2,4%

Negativa bidrag under månaden

Aktie	Bidrag
AstraZeneca	-0,23%
SCA	-0,02%
Nibe	-0,01%
Kinnevik	-0,01%
Arjo	-0,01%
Bransch	Bidrag
Industri	-0,8%
Bank	-0,5%

Nyckeltal

Standardavvikelse 1 år	12,33%
Standardavvikelse 3 år	16,93%
Sharpe ratio 1 år	0,33
Sharpe ratio 3 år	0,23
Tracking error 2 år	8,1%
Tillgångar MSEK	206
Antal innehav	58

Ökade innehav under månaden

Aktie	Förändring %-enh.	Ny vikt
EQT AB	1,1	1,1%
Sagax AB	1,0	1,0%
ABB Ltd	0,9	2,5%
SCA AB	0,9	0,9%
Balder	0,8	0,8%
Bransch	Förändring %-enh.	Ny vikt
Fastigheter	3,7	4,9%
Material	0,7	1,9%

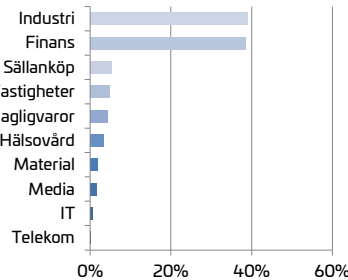
Minskade innehav under månaden

Aktie	Förändring %-enh.	Ny vikt
AstraZeneca PLC	-3,2	0,7%
Trelleborg AB	-1,0	2,5%
Essity AB	-0,6	0,3%
Nordea Bank Abp	-0,6	4,3%
Investor AB	-0,4	7,8%
Bransch	Förändring %-enh.	Ny vikt
Hälsovård	-2,7	3,3%
Dagligvaror	-1,0	4,3%

10 Största innehav

Bolag	Andel
Volvo AB	9,3%
Industrivärden AB	8,9%
Investor AB	7,8%
Atlas Copco AB	6,6%
Skandinaviska Enskilda Banken	4,5%
Swedbank AB	4,4%
Nordea Bank Abp	4,3%
Assa Abloy AB	4,3%
Sandvik AB	4,1%
L E Lundbergföretagen AB	3,7%
Andel av tillgångar	58,0%

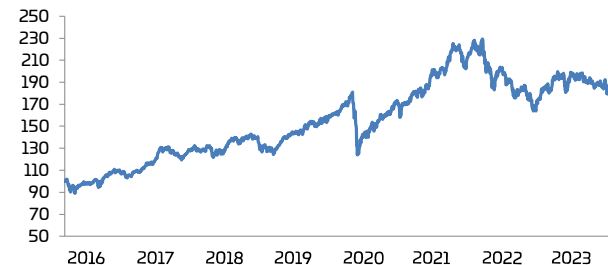
Sektorfördelning



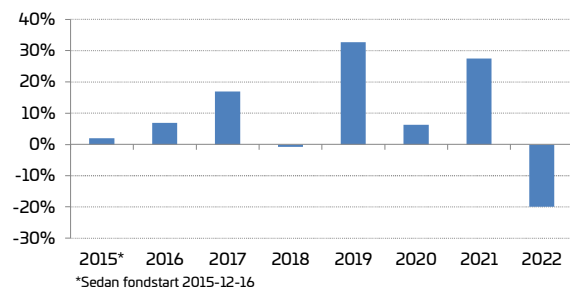
Geografisk fördelning



Fondens avkastning sedan fondstart



Fondens utveckling sedan fondstart



År	Helår	jan	feb	mar	apr	maj	jun	jul	aug	sep	okt	nov	dec
2023	8,6%	6,5%	1,3%	-2,2%	2,7%	-2,4%	1,4%	-1,0%	-2,7%	-0,4%	-2,5%	8,0%	
2022	-20,0%	-10,3%	-7,0%	5,6%	-0,8%	-4,2%	-7,7%	5,7%	-3,8%	-7,7%	6,4%	5,1%	-1,3%
2021	27,4%	-1,2%	1,1%	5,5%	5,4%	1,2%	-0,2%	9,5%	0,8%	-7,3%	5,0%	2,5%	3,0%
2020	6,3%	2,5%	-8,6%	-12,6%	4,6%	3,8%	0,3%	4,7%	2,4%	6,1%	-6,4%	7,7%	3,8%
2019	32,7%	5,9%	3,8%	2,2%	1,4%	-1,1%	3,6%	3,8%	1,7%	1,8%	0,6%	1,9%	3,3%

Månadskommentar

Fonden steg tvåsiffrigt med flera större uppgångar bland innehaven. Fastighets-bolag steg med de lägre räntorna, inte minst Balder som rusade. På samma tema fortsatte Hemnet sin positiva trend och steg med över 20%. Aktien har nu stigit 85% i år. Trelleborg hade ännu en bra månad med en uppgång på 16%. Bolagets strukturella förändringar med större fokus på lönsammare nischer samt lägre belåning vilket möjliggör framtida förvärv har börjat uppskattas av marknaden.

Strategi

Simplicity Småbolag Sverige vänder sig till den som tror på en långsiktig placering i små och medelstora bolag relaterade till den svenska marknaden. Fondens finansiella mål är att nå en positiv avkastning och att överträffa jämförelseindex Carnegie Small Cap Return Index. Fonden har dock inga krav eller ambitioner att uppnå korrelation med sitt jämförelseindex.

Information

Senast uppdaterad	2023-11-30
Fondstart	2016-10-31
Förvaltare	Ulf Ingemarsson
Andelskurs A	174,06
Valuta	Svenska kronor
Kursnotering/handel	Dagligen
Avgift till fondbolag	0,80%
Bankgironummer	5147-7115
Riskkategori	4

Avkastning

Denna månad	10,6%
1 år	-0,3%
3 månader	6,6%
6 månader	-3,1%
12 månader	-1,3%
24 månader	-27,9%
36 månader	-2,3%
Sedan start 2016-10-31	74,1%
Årsberäknad avk sedan fondstart	8,1%

Positiva bidrag under månaden

Aktie	Bidrag
Hemnet	1,04%
Trelleborg	0,89%
Balder	0,60%
SKF	0,44%
Castellum	0,43%
Bransch	Bidrag
Industri	3,6%
Fastigheter	2,2%

Negativa bidrag under månaden

Aktie	Bidrag
Skanska	-0,20%
Lundin Gold	-0,15%
Loomis	-0,03%
Wallenstam	-0,02%
VBG Group	-0,02%
Bransch	Bidrag

Nyckeltal

Standardavvikelse 1 år	14,90%
Standardavvikelse 3 år	20,52%
Sharpe ratio 1 år	-0,29
Sharpe ratio 3 år	-0,08
Tracking error 2 år	9,2%
Tillgångar MSEK	90
Antal innehav	71

Ökade innehav under månaden

Aktie	Förändring %-enh.	Ny vikt
Sagax AB	1,5	2,6%
Mycronic AB	1,3	1,6%
Getinge AB	1,0	1,0%
Millicom International Ce	1,0	1,0%
Wallenstam AB	1,0	1,0%
Bransch	Förändring %-enh.	Ny vikt
Fastigheter	4,5	15,7%
IT	1,5	4,6%

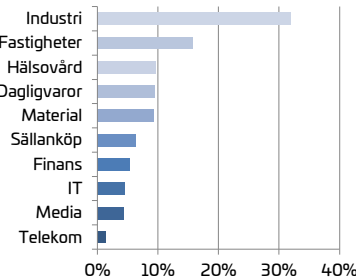
Minskade innehav under månaden

Aktie	Förändring %-enh.	Ny vikt
Skanska AB	-3,1	0,7%
Husqvarna AB	-1,6	1,3%
Camurus AB	-1,2	0,0%
Trelleborg AB	-0,8	4,9%
Paradox	-0,8	0,5%
Bransch	Förändring %-enh.	Ny vikt
Industri	-4,3	31,9%
Media	-1,5	4,4%

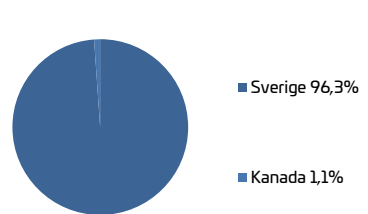
10 Största innehav

Bolag	Andel
Trelleborg AB	4,9%
Swedish Orphan Biovitrum AB	4,9%
AAK AB	4,9%
SKF AB	4,6%
Hemnet Group AB	3,9%
Munters Group AB	3,7%
Lifco AB	3,5%
Axfood AB	2,8%
Holmen AB	2,7%
Sagax AB	2,6%
Andel av tillgångar	38,5%

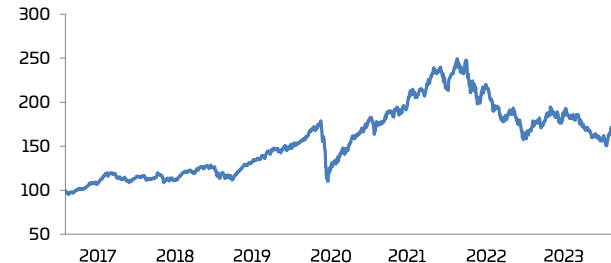
Sektorfördelning



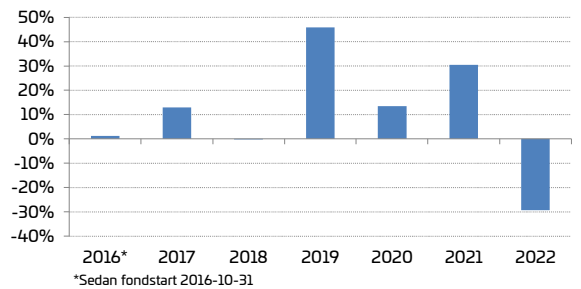
Geografisk fördelning



Fondens avkastning sedan fondstart



Fondens utveckling sedan fondstart



År	Helår	jan	feb	mar	apr	maj	jun	jul	aug	sep	okt	nov	dec
2023	-0,3%	6,1%	0,7%	0,4%	-1,1%	-3,0%	-1,3%	-3,4%	-4,7%	-2,5%	-1,1%	10,6%	
2022	-29,3%	-11,7%	-6,3%	6,6%	-6,4%	-5,0%	-8,3%	-8,3%	-5,4%	-11,9%	5,7%	4,7%	-1,0%
2021	30,5%	-3,2%	1,9%	4,9%	8,2%	0,5%	-0,8%	10,1%	2,3%	-8,5%	6,5%	4,0%	2,3%
2020	13,5%	2,2%	-8,7%	-19,4%	6,7%	7,3%	2,1%	9,1%	4,5%	6,1%	-6,2%	7,1%	6,2%
2019	46,0%	7,3%	4,6%	3,2%	2,2%	0,9%	3,5%	4,0%	1,9%	1,3%	0,9%	3,6%	5,2%

Månadskommentar

Fonden utvecklades starkt relativt sitt jämförelseindex. En stabil amerikansk husmarknad samt lägre räntnivåer bidrog till att fondens husbyggare och deras underleverantörer steg. Meritage Homes, IBP, Simpson Manuf., med flera, steg på temat. Dessutom utklassade ELF Beauty förväntningarna i den senaste kvartalsrapporten och guidningen för försäljningen reviderades upp kraftigt. Det var det tionde kvartalet i rad som bolaqet sloq resultatförväntningarna.

Strategi

Simplicity Småbolag Global vänder sig till den som tror på en långsiktig placering i små och medelstora bolag globalt. Fondens finansiella mål är att nå en positiv avkastning och att överträffa jämförelseindex S&P Global Small Cap Index. Fonden har dock inga krav eller ambitioner att uppnå korrelation med sitt jämförelseindex.

Information

Senast uppdaterad	2023-11-30
Fondstart	2018-02-28
Förvaltare	Anton Kristiansson
Andelskurs A	137,64
Valuta	Svenska kronor
Kursnotering/handel	Dagligen
Avgift till fondbolag	1,40%
Bankgironummer	5068-6666
Riskkategori	4

Avkastning

Denna månad	2,9%
1 år	4,0%
3 månader	-7,5%
6 månader	0,4%
12 månader	0,8%
24 månader	3,0%
36 månader	40,1%
Sedan start 2018-02-28	37,6%
Årsberäknad avk sedan fondstart	5,7%

Positiva bidrag under månaden

Aktie	Bidrag
IBP (US)	0,50%
Simpson Manufacturing (US)	0,32%
Meritage Homes (US)	0,28%
ELF Beauty (US)	0,24%
Boise Cascade (US)	0,24%
Bransch	Bidrag
Sällanköp	1,3%
Industri	1,0%

Negativa bidrag under månaden

Aktie	Bidrag
Youngone (KO)	-0,60%
Extreme Networks (US)	-0,35%
Belden (US)	-0,18%
Sanmina (US)	0,16%
Sydbank (DK)	-0,13%
Bransch	Bidrag
Bank	-0,2%
IT	-0,1%

Nyckeltal

Standardavvikelse 1 år	14,34%
Standardavvikelse 3 år	14,85%
Sharpe ratio 1 år	-0,16
Tracking error 2 år	7,5%
Tillgångar MSEK	160
Antal innehav	70

Ökade innehav under månaden

Aktie	Förändring %-enh.	Ny vikt
InterDigital Inc (US)	1,3	1,3%
Kadant Inc (US)	1,2	1,2%
Radian Group Inc (US)	1,1	1,6%
Group 1 Auto (US)	0,8	1,4%
Kemira Oyj (FI)	0,8	0,8%
Bransch	Förändring %-enh.	Ny vikt
Sällanköp	1,6	25,1%
Finans	1,2	10,3%

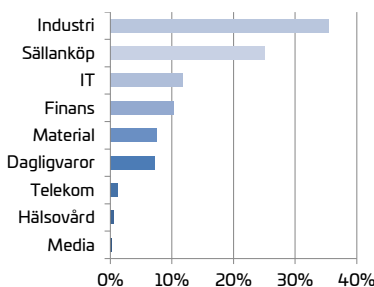
Minskade innehav under månaden

Aktie	Förändring %-enh.	Ny vikt
Belden Inc (US)	-1,8	0,2%
MYR Group Inc (US)	-1,5	0,4%
Stella-Jones (CA)	-1,5	1,3%
Piaggio & C SpA (IT)	-1,1	0,5%
Extreme Netwrks (US)	-0,9	0,3%
Bransch	Förändring %-enh.	Ny vikt
IT	-1,8	11,8%
Media	-0,6	0,3%

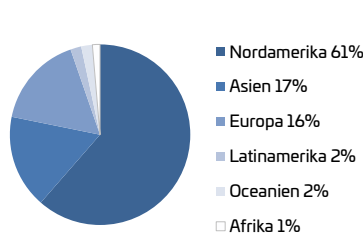
10 Största innehav

Bolag	Andel
Hexpol AB	3,1%
Installed Building Products In	2,6%
GMS Inc	2,6%
Simpson Manufacturing Co Inc	2,5%
Frontdoor Inc	2,5%
Shimamura Co Ltd	2,5%
Allison Transmission Holdings	2,5%
Badger Meter Inc	2,4%
Comfort Systems USA Inc	2,4%
Applied Industrial Technologie	2,3%
Andel av tillgångar	25,4%

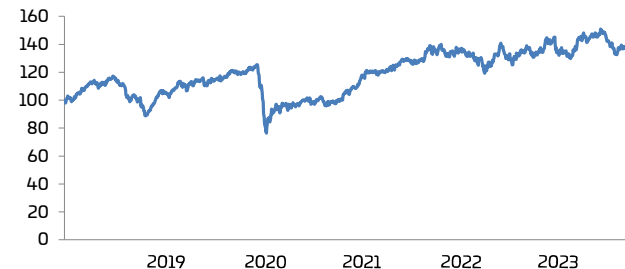
Sektorfördelning



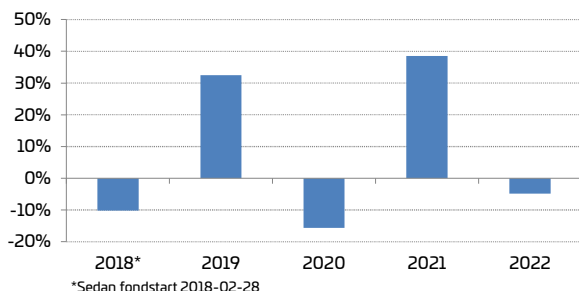
Geografisk fördelning



Fondens avkastning sedan fondstart



Fondens utveckling sedan fondstart



*Sedan fondstart 2018-02-28

År	Helår	jan	feb	mar	apr	maj	jun	jul	aug	sep	okt	nov	dec
2023	4,0%	4,8%	2,1%	-3,5%	-2,6%	3,0%	7,4%	-0,7%	1,8%	-4,3%	-6,1%	2,9%	
2022	-4,9%	-4,8%	1,0%	1,5%	-2,2%	-2,6%	-6,3%	9,8%	1,1%	-6,9%	8,3%	0,7%	-3,1%
2021	38,6%	3,7%	5,1%	9,8%	0,1%	0,3%	1,8%	2,2%	3,3%	-1,1%	-0,4%	4,6%	4,2%
2020	-15,6%	2,9%	-10,3%	-20,3%	10,8%	-0,9%	0,3%	1,4%	1,4%	1,3%	-4,1%	2,1%	2,2%
2019	32,5%	9,5%	6,3%	0,4%	7,7%	-5,7%	4,8%	3,7%	-0,2%	0,0%	2,3%	1,4%	-0,9%

Detta produktblad är en informationstjänst och ska inte ses som ett investeringsråd. All information i detta dokument har framtagits av Simplicity AB, förutom där annat anges. Alla siffror i detta dokument är beräknade på historisk avkastning. Historisk avkastning är ingen garanti för framtida avkastning. En investering i fondandelar är alltid förenat med risk, och det är inte säkert att du får tillbaka hela det investerade beloppet. Fondens resultat (avkastning) är beräknat efter avdrag för årliga avgifter, i svenska kronor och med utdelningar återinvesterade i fonden. Ingen hänsyn är tagen till inflation. Detta dokument får inte användas som erbjudande/försäljning eller investeringsråd i fall när information är olaglig eller kräver tillstånd.

Månadskommentar

Fastighetsaktier rusade brett under månaden med de sjunkande räntenivåerna. Fondens största innehav, Balder, hade bäst utveckling i portföljen, med en uppgång på hela 32%. Generellt verkar fastighetsbolagen mindre benägna att sälja sina fastigheter jämfört med tidigare under året, vilket kan indikera att bolagens balansräkningar nu stärkts till tillfredsställande nivåer.

Strategi

Simplicity Fastigheter är en aktivt förvaldat aktiefond som investerar i börsnoterade bolag som äger, förvaltar och bygger olika typer av fastigheter på den nordiska marknaden. Fonden förvaltas gemensamt av våra aktie- och ränteteam där ränteförvaltningens fundamentala analys och långa erfarenhet av investeringar i fastighetsbolag kompletteras med aktieteamets datadrivna analys.

Information

Senast uppdaterad	2023-11-30
Fondstart	2020-12-11
Förvaltare	Henrik Tingstorp
Andelskurs A	82,33
Valuta	Svenska kronor
Kursnotering/handel	Dagligen
Avgift till fondbolag	0,80%
Bankgironummer	5583-2018
Riskkategori	5

Avkastning

Denna månad	19,3%
1 år	-4,2%
3 månader	6,5%
6 månader	19,4%
12 månader	-1,6%
24 månader	-45,2%
Sedan start 2020-12-11	-17,7%
Årsberäknad avk sedan fondstart	-6,3%

Positiva bidrag under månaden

Aktie	Bidrag
Balder	2,95%
Castellum	1,90%
Sagax	1,62%
Corem	1,43%
Nyfosa	1,05%

Negativa bidrag under månaden

Aktie	Bidrag
-------	--------

Nyckeltal

Standardavvikelse 1 år	34,88%
Sharpe ratio 1 år	-0,13
Tracking error 2 år	5,4%
Tillgångar MSEK	66
Antal innehav	37

Ökade innehav under månaden

Aktie	Förändring %-enh.	Ny vikt
Corem (SE)	2,1	6,2%
Kojamo Oyj (FI)	1,8	4,1%
Castellum AB (SE)	0,9	9,8%
Sagax AB (SE)	0,9	9,2%
Nyfosa AB (SE)	0,5	3,9%

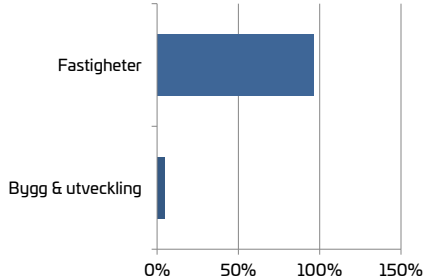
Minskade innehav under månaden

Aktie	Förändring %-enh.	Ny vikt
Atrium Ljungberg (SE)	-0,9	4,4%
Pandox AB (SE)	-0,7	3,5%
Hufvudstaden AB (SE)	-0,7	3,8%
Platzer (SE)	-0,3	3,4%
Trianon (SE)	-0,3	0,6%

10 Största innehav

Bolag	Andel
Castellum AB	9,8%
Fastighets AB Balder	9,6%
Sagax AB	9,2%
Corem Property Group AB	6,2%
Fabege AB	4,7%
Wallenstam AB	4,7%
Dios Fastigheter AB	4,7%
Wihlborgs Fastigheter AB	4,6%
Catena AB	4,5%
Atrium Ljungberg AB	4,4%
Andel av tillgångar	62,4%

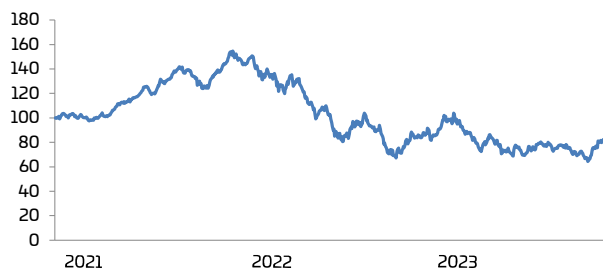
Sektorfördelning



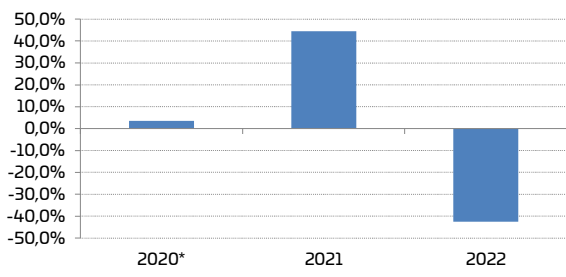
Geografisk fördelning



Fondens avkastning sedan fondstart



Fondens utveckling sedan fondstart



År	Helår	jan	feb	mar	apr	maj	jun	jul	aug	sep	okt	nov	dec
2023	-4,2%	10,8%	-6,6%	-11,1%	3,2%	-15,5%	3,6%	11,0%	-2,5%	-6,3%	-4,7%	19,3%	
2022	-42,5%	-9,0%	-6,8%	3,8%	-14,3%	-4,1%	-24,3%	18,9%	-4,8%	-20,5%	5,4%	7,8%	2,7%
2021	44,4%	-3,7%	-1,7%	4,6%	9,4%	6,2%	0,4%	11,2%	4,6%	-10,7%	10,7%	9,4%	-0,6%

Månadskommentar

Fonden utvecklades starkt under månaden. Bäst gick det för fondens innehav inom temat hållbar vattenhantering, där framför allt av japanska Nomura Micro Science, producent av utrustning för vattenrening, hade ett stort bidrag. Fondens innehav inom energieffektiva byggmaterial utvecklades också starkt, exempelvis amerikanska Installed Building Products och TopBuild. Som tema utvecklades innehav inom förnyelsebar energi svagast.

Strategi

Simplicity Green Impact vänder sig till dig som söker en global exponering mot aktier i bolag som möjliggör och gynnas av den gröna omställningen mot en mer hållbar värld. Fondens investeringar är koncentrerade till bolag som bedöms ha miljömässigt hållbara verksamheter i linje med EU:s taxonomi och till bolag som bedöms bidra till att uppfylla FN:s klimat- och miljörelaterade mål.

Information

Senast uppdaterad	2023-11-30
Fondstart	2022-05-23
Förvaltare	Ulf Ingemarson och Johanna Ingemarson
Andelskurs A	104,88
Valuta	Svenska kronor
Kursnotering/handel	Dagligen
Avgift till fondbolag, klass A	1,25%
Bankgironummer	5859-6651
Riskkategori	4

Avkastning

Denna månad	5,9%
3 månader	-6,9%
6 månader	-1,0%
12 månader	3,0%
1 år	9,2%
Sedan start 2022-05-23	4,9%
Årsberäknad avk sedan fondstart	3,2%

Positiva bidrag under månaden

Aktie	Bidrag
Nomura Micro Science (JP)	0,81%
TopBuild (US)	0,42%
IBP (US)	0,41%
Infineon (DE)	0,38%
ASMI (NL)	0,33%
Bransch	Bidrag
Industri	3,1%
IT	1,6%

Negativa bidrag under månaden

Aktie	Bidrag
Jabil (US)	-0,33%
Teamviewer (DE)	-0,25%
Array Tech (US)	-0,20%
Aptiv (DE)	-0,15%
SMA Solar Tech (DE)	-0,13%
Bransch	Bidrag
Dagligvaror	-0,2%

Nyckeltal

Tillgångar MSEK	170
Antal innehav	78
Standardavvikels 1 år	14,5%
Sharpe ratio 1 år	-0,01

Ökade innehav under månaden

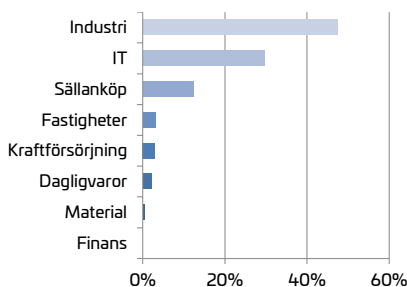
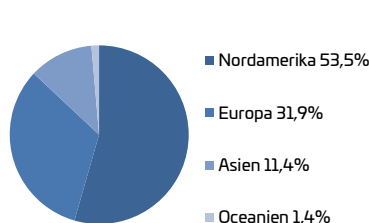
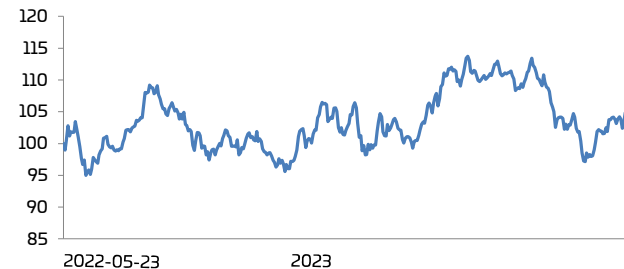
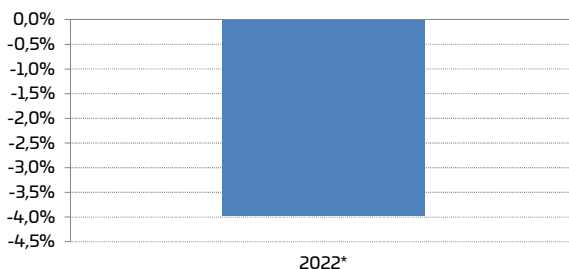
Aktie	Förändring %-enh.	Ny vikt
Verbund AG (AT)	1,2	1,2%
Nomura Micro Sci. (JP)	0,6	2,5%
TopBuild Corp (US)	0,4	2,4%
IBP Inc (US)	0,3	2,0%
Jabil Inc (US)	0,3	2,0%
Bransch	Förändring %-enh.	Ny vikt
Kraftförsörjning	1,2	3,0%
Sällanköp	0,6	12,3%

Minskade innehav under månaden

Aktie	Förändring %-enh.	Ny vikt
CMC Co. (US)	-0,7	0,5%
Mueller Water Products	-0,5	0,0%
TeamViewer SE (DE)	-0,3	1,6%
LU-VE SpA (IT)	-0,3	0,0%
Array Tech. (US)	-0,2	0,9%
Bransch	Förändring %-enh.	Ny vikt
Industri	-1,0	47,5%
Material	-0,7	0,5%

10 Största innehav

Bolag	Andel
Microsoft Corp	2,8%
Nomura Micro Science Co Ltd	2,5%
TopBuild Corp	2,4%
Sprouts Farmers Market Inc	2,2%
ASM International NV	2,1%
Universal Display Corp	2,0%
Jabil Inc	2,0%
Pentair PLC	2,0%
NVIDIA Corp	2,0%
Installed Building Products In	2,0%
Andel av tillgångar	21,8%

Sektorfördelning**Geografisk fördelning****Fondens avkastning sedan fondstart****Fondens utveckling sedan fondstart**

*Sedan fondstart 2022-05-23

År	Helår	jan	feb	mar	apr	maj	jun	jul	aug	sep	okt	nov	dec
2023	9,2%	8,3%	-1,9%	2,6%	-3,5%	4,8%	7,1%	-0,9%	0,1%	-7,5%	-4,9%	5,9%	
2022	-4,0%					2,8%	-4,2%	5,5%	3,2%	-6,2%	3,3%	-0,2%	-5,7%

Strategi

Simplicity Likviditet är en aktivt förvaldat räntefond med mycket låg risk som har målsättningen att generera en konkurrenskraftig avkastning över tid. Fonden investerar främst i räntepapper utgivna av företag med hög kreditvärdighet som har emitterats i svenska kronor. Varje enskild investering utvärderas grundligt och vi investerar endast i företag som vi känner till väl. Fondens genomsnittliga räntebindningstid (duration) får maximalt uppgå till ett år och löptiden på innehaven får i genomsnitt uppgå till högst två år. Fondens målsättning är att ge en positiv avkastning till mycket låg risk.

Information

Senast uppdaterad	2023-11-30
Fondstart	2006-10-31
Förvaltare	H. Tingstorp, F. Dahl, M. Thyni
Andelskurs A	118,53
Andelskurs B	107,55
Valuta	Svenska kronor
Kursnotering/handel	Dagligen
Avgift till fondbolag	0,15%
Bankgironummer	5972-6141
Nummer hos Pensionsmyndigheten	418699

Avkastning

Denna månad	0,47%
1 år	4,55%
3 månader	1,24%
6 månader	2,52%
12 månader	4,90%
24 månader	4,86%
Sedan start	32,91%
Årsberäknad avk sedan start	1,68%

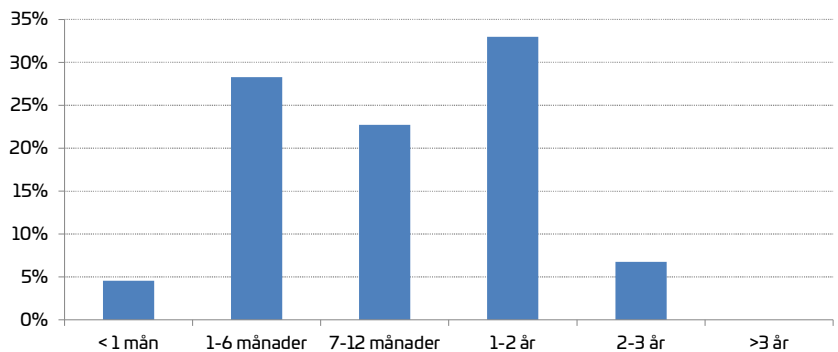
Nyckeltal

Tillgångar MSEK	12 286
Ränteduration	0,22
Kreditduration	0,93
Yield	5,18%
Kupongyield	4,51%
Positiva månader sedan fondstart	90,2%
Maximal förlust senaste 12 M	-0,10%
Standardavvikelse 12 månader	0,31%
Standardavvikelse 36 månader	0,77%
Sharpe ratio 12 månader	5,99
Sharpe ratio 36 månader	1,14
Tracking error	1,2%

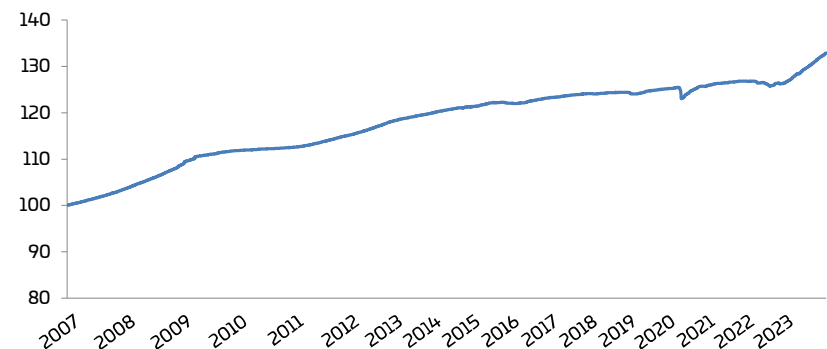
10 Största innehav

Bolag	Andel
VOLVOFINANS 240628	1,5%
DNB BANK 250324	1,4%
FABEGE 240412	1,2%
SBAB 231214	1,2%
TELENOR 240319	1,2%
ELEKTA 250313	1,2%
ELLEVIO 231209	1,1%
LEASEPLAN 241005	1,1%
ISLANDSBANKI 241118	1,1%
SKANDIABANKEN 240115	1,1%
Andel av tillgångar	12,1%

Förfallostruktur

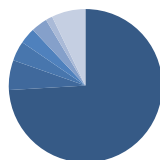


Fondens avkastning sedan fondstart



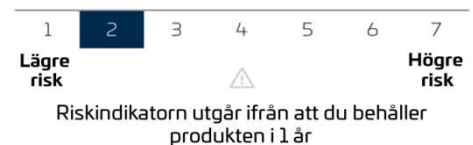
Innehavsstruktur

Land	Andel
Sverige	74,0%
Danmark	6,3%
Norge	4,2%
Finland	3,4%
Island	3,4%
Japan	1,4%
Övriga	7,2%



- Sverige
- Danmark
- Norge
- Finland
- Island
- Japan
- Övriga

Riskindikator



Ar	Helår	jan	feb	mar	apr	maj	jun	jul	aug	sep	okt	nov	dec
2023	4,55%	0,48%	0,47%	0,19%	0,48%	0,36%	0,35%	0,40%	0,51%	0,43%	0,34%	0,47%	
2022	0,24%	0,03%	-0,27%	-0,01%	0,02%	-0,26%	-0,32%	0,12%	0,31%	-0,08%	0,07%	0,29%	0,34%
2021	0,60%	0,13%	0,08%	0,04%	0,06%	0,05%	0,05%	0,05%	0,10%	0,07%	-0,03%	-0,07%	0,05%
2020	0,63%	0,10%	0,02%	-1,79%	0,51%	0,33%	0,43%	0,31%	0,31%	0,16%	-0,03%	0,19%	0,11%
2019	0,99%	0,04%	0,12%	0,12%	0,19%	0,07%	0,09%	0,09%	0,08%	0,05%	0,05%	0,05%	0,04%

Detta produktblad är en informationstjänst och ska inte ses som ett investeringsråd. All information i detta dokument har framtagits av Simplicity AB, förutom där annat anges. Alla siffror i detta dokument är beräknade på historisk avkastning. Historisk avkastning är ingen garanti för framtida avkastning. En investering i fondandelar är alltid förenat med risk, och det är inte säkert att du får tillbaka hela det investerade beloppet. Fondens resultat (avkastning) är beräknat efter avdrag för årliga avgifter, i svenska kronor och med utdelningar återinvesterade i fonden. Ingen hänsyn är tagen till inflation. Detta dokument får inte användas som erbjudande/försäljning eller investeringsråd i fall när information är olaglig eller kräver tillstånd.

Strategi

Simplicity Företagsobligationer är en aktivt förvaldat räntefond som huvudsakligen investerar i företagsobligationer emitterade i Norden. Fonden investerar minst 50 procent i företagsobligationer med hög kreditvärdighet (investment grade). Varje enskild investering utvärderas grundligt och vi investerar endast i företag som vi känner till väl. Genomsnittslöptiden ligger i normalfallet på mellan två och fem år. Den genomsnittliga räntebindningstiden (durationen) kan variera från mycket till kort till lång beroende på förvaltarnas analys av det aktuella ränteläget. Placeringar i utländsk valuta valutasäkras alltid till svenska kronor.

Information

Senast uppdaterad	2023-11-30
Fondstart	2012-03-30
Förvaltare	H. Tingstorp, F. Dahl, M. Thyni
Andelskurs A	131,79
Andelskurs B	104,53
Andelskurs C	108,44
Valuta	Svenska kronor
Kursnotering/handel	Dagligen
Avgift till fondbolag	0,80%
Bankgironummer	768-7718
Nummer hos Pensionsmyndigheten	832717

Avkastning

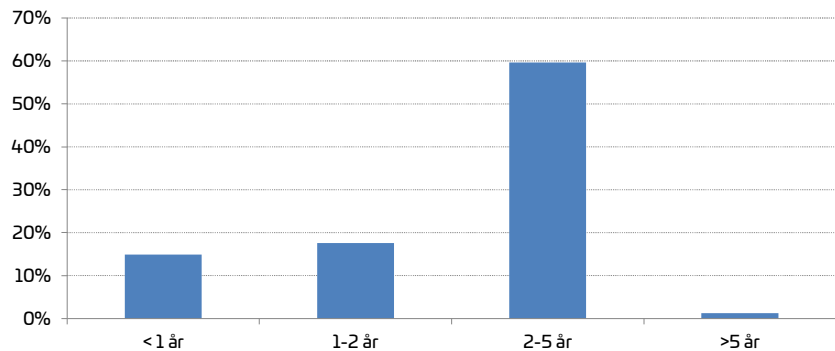
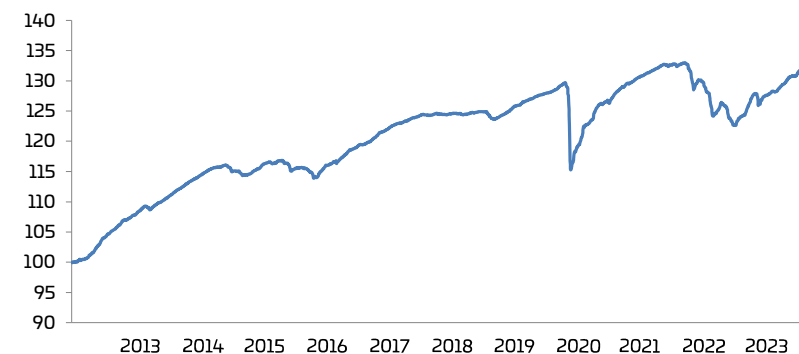
Denna månad	0,63%
1 år	6,01%
3 månader	1,46%
6 månader	2,97%
12 månader	6,46%
24 månader	-0,45%
Sedan start	31,79%
Årsberäknad avk sedan start	2,39%

Nyckeltal

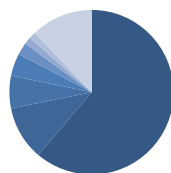
Tillgångar MSEK	5 544
Ränteduration	0,89
Kreditduration	2,47
Yield	9,28%
Kupongyield	6,59%
Positiva månader sedan fondstart	77,1%
Maximal förlust senaste 12 M	-1,57%
Standardavvikelse 12 månader	2,26%
Standardavvikelse 36 månader	3,22%
Sharpe ratio 12 månader	1,51
Sharpe ratio 36 månader	0,05
Tracking error	3,5%

10 Största innehav

Bolag	Andel
KLÖVERN 240416	1,5%
NORDEA COV 240918	1,4%
LOOMIS 261130	1,3%
SWEDB COV 240918	1,3%
COREM PROP 241021	1,2%
HOIST 241127	1,1%
DNB BANK 241112	1,1%
SCANIA 270331	1,1%
LINK MOBILITY 251215	1,1%
ALM BRAND 261014	1,0%
Andel av tillgångar	12,2%

Förfallostruktur**Fondens avkastning sedan fondstart****Innehavsstruktur**

Land	Andel
Sverige	61,2%
Norge	10,7%
Danmark	6,4%
Finland	4,4%
Island	2,4%
Storbritannien	1,4%
Tyskland	1,4%
Övriga	12,2%



- Sverige
- Norge
- Danmark
- Finland
- Island
- Storbritannien
- Tyskland
- Övriga

Riskindikator

Riskindikatorn utgår ifrån att du behåller produkten i 3 år.

Ar	Helår	jan	feb	mar	apr	maj	jun	jul	aug	sep	okt	nov	dec
2023	6,01%	1,68%	1,15%	-1,07%	0,81%	0,38%	0,14%	0,67%	0,67%	0,62%	0,21%	0,63%	
2022	-6,39%	-0,08%	-2,02%	-0,07%	-0,04%	-1,37%	-3,04%	0,67%	0,78%	-1,71%	-0,93%	0,88%	0,43%
2021	3,40%	0,42%	0,37%	0,52%	0,38%	0,29%	0,31%	0,37%	0,39%	0,19%	-0,07%	-0,15%	0,32%
2020	-0,07%	0,58%	-0,19%	-9,90%	2,37%	1,39%	1,74%	0,67%	1,72%	0,38%	0,14%	0,95%	0,67%
2019	3,95%	0,34%	0,33%	0,39%	0,64%	0,15%	0,44%	0,36%	0,32%	0,24%	0,21%	0,20%	0,25%

Detta produktblad är en informationstjänst och ska inte ses som ett investeringsråd. All information i detta dokument har framtagits av Simplicity AB, förutom där annat anges. Alla siffror i detta dokument är beräknade på historisk avkastning. Historisk avkastning är ingen garanti för framtida avkastning. En investering i fondandelar är alltid förenat med risk, och det är inte säkert att du får tillbaka hela det investerade beloppet. Fondens resultat (avkastning) är beräknat efter avdrag för årliga avgifter, i svenska kronor och med utdelningar återinvesterade i fonden. Ingen hänsyn är tagen till inflation. Detta dokument får inte användas som erbjudande/försäljning eller investeringsråd i fall när information är olaglig eller kräver tillstånd.

Strategi

Simplicity Global Corporate Bond är en aktivt förvaltd räntefond som investerar i företagsobligationer emitterade av välskötta bolag. Fonden har ett globalt investeringsmandat, vilket skapar bättre likviditet, större avkastningsmöjligheter och bättre diversifiering. Fonden investerar i företagsobligationer både med hög kreditvärdighet (investment grade) och lägre kreditvärdighet (high yield). Den genomsnittliga löptiden på obligationerna ligger i normalfallet på mellan två och fem år. Den genomsnittliga räntebindningstiden (durationen) kan variera från mycket till kort till lång beroende på förvaltarnas analys av det aktuella ränteläget. Fonden tar ingen aktiv valutarisk utan placeringar i utländsk valuta valutasäkras till svenska kronor.

Information

Senast uppdaterad	2023-11-30
Fondstart	2012-12-20
Förvaltare	H. Tingstorp, F. Dahl, M. Thyni
Andelskurs A	124,17
Andelskurs B	91,06
Andelskurs C	102,72
Valuta	Svenska kronor
Kursnotering/handel	Dagligen
Avgift till fondbolag	0,90%
Bankgironummer	128-1757
Nummer hos Pensionsmyndigheten	934711

Avkastning

Denna månad	1,69%
1 år	5,88%
3 månader	1,65%
6 månader	3,61%
12 månader	6,07%
24 månader	-3,30%
Sedan start	24,17%
Årsberäknad avk sedan start	2,00%

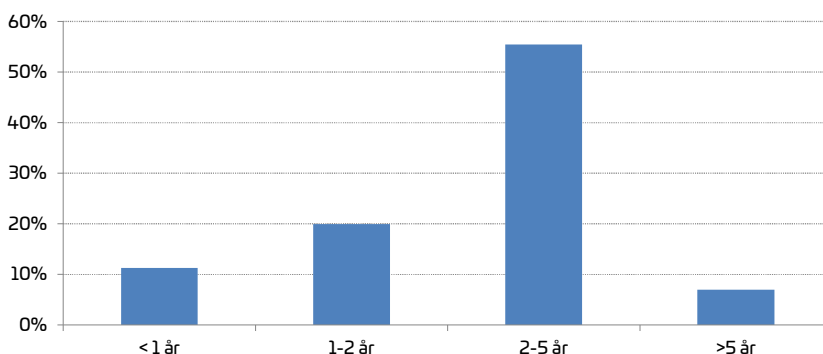
Nyckeltal

Tillgångar MSEK	1787
Ränteduration	2,24
Kreditduration	2,74
Yield	9,72%
Kupongyield	6,30%
Positiva månader sedan fondstart	69,5%
Maximal förlust senaste 12 M	-3,55%
Standardavvikelse 12 månader	3,57%
Standardavvikelse 36 månader	4,55%
Sharpe ratio 12 månader	0,85
Sharpe ratio 36 månader	-0,18
Tracking error	3,1%

10 Största innehav

Bolag	Andel
BNP 240325	1,5%
TELEFONICA 241214	1,4%
CASTELLUM 261202	1,4%
SEB 250513	1,3%
NETFLIX 290515	1,3%
BARCLAYS 240915	1,3%
LIBERTY 240523	1,3%
MANDATUM 241004	1,2%
FERTIB 251222	1,2%
BBVA 290319	1,2%
Andel av tillgångar	13,2%

Förfallostruktur

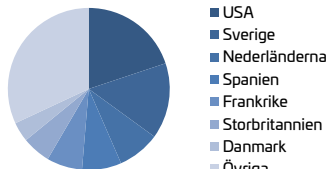


Fondens avkastning sedan fondstart



Innehavsstruktur

Land	Andel
USA	19,9%
Sverige	15,1%
Nederländerna	8,5%
Spanien	7,8%
Frankrike	7,1%
Storbritannien	5,7%
Danmark	4,0%
Övriga	31,9%



Riskindikator



Ar	Helår	jan	feb	mar	apr	maj	jun	jul	aug	sep	okt	nov	dec
2023	5,88%	2,50%	0,25%	-1,72%	0,90%	0,28%	0,55%	1,07%	0,30%	0,18%	-0,21%	1,69%	
2022	-9,28%	-0,61%	-2,57%	-0,17%	-1,26%	-0,90%	-3,74%	1,77%	-0,03%	-3,58%	-0,30%	1,69%	0,18%
2021	3,78%	0,14%	0,45%	0,63%	0,80%	0,28%	0,63%	0,48%	0,38%	0,02%	-0,26%	-0,47%	0,66%
2020	0,02%	0,55%	-0,58%	-11,88%	3,06%	2,23%	1,81%	0,68%	1,72%	-0,21%	0,56%	2,29%	0,70%
2019	3,92%	1,11%	0,72%	0,36%	0,91%	-0,32%	0,39%	-0,32%	0,16%	-0,14%	0,28%	0,23%	0,48%

Detta produktblad är en informationstjänst och ska inte ses som ett investeringsråd. All information i detta dokument har framtagits av Simplicity AB, förutom där annat anges. Alla siffror i detta dokument är beräknade på historisk avkastning. Historisk avkastning är ingen garanti för framtida avkastning. En investering i fondandelar är alltid förenat med risk, och det är inte säkert att du får tillbaka hela det investerade beloppet. Fondens resultat (avkastning) är beräknat efter avdrag för årliga avgifter, i svenska kronor och med utdelningar återinvesterade i fonden. Ingen hänsyn är tagen till inflation. Detta dokument får inte användas som erbjudande/försäljning eller investeringsråd i fall när information är olaglig eller kräver tillstånd.

Strategi

Simplicity High Yield är en aktivt förvaltat lång räntefond som huvudsakligen (minst 50%) investerar i företagsobligationer eller företagskrediter med låg kreditrating, så kallad high yield, samt i företag som inte har någon kreditrating. Placeringarna sker främst i instrument utgivna av företag geografiskt knutna till Norden men även i värdepapper utanför Norden. Förvaltningen strävar efter att ha en genomsnittlig duration i intervallet 0-5 år men durationen kommer under vissa perioder vara längre, dock högst 10 år. Fonden tar ingen aktiv valutarisk utan placeringar i utländsk valuta valutasäkras till svenska kronor.

Information

Senast uppdaterad	2023-11-30
Fondstart	2020-08-14
Förvaltare	H. Tingstorp, F. Dahl, M. Thyni
Andelskurs A	111,88
Andelskurs B	97,96
Andelskurs C	113,5
Valuta	Svenska kronor
Kursnotering/handel	Dagligen
Avgift till fondbolag	0,90%
Bankgironummer	5518-0921

Avkastning

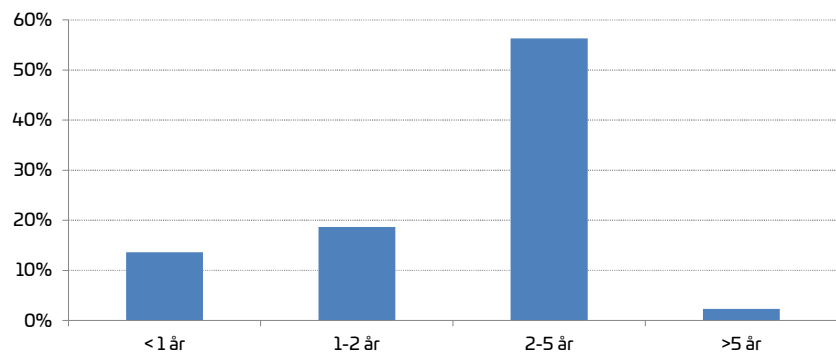
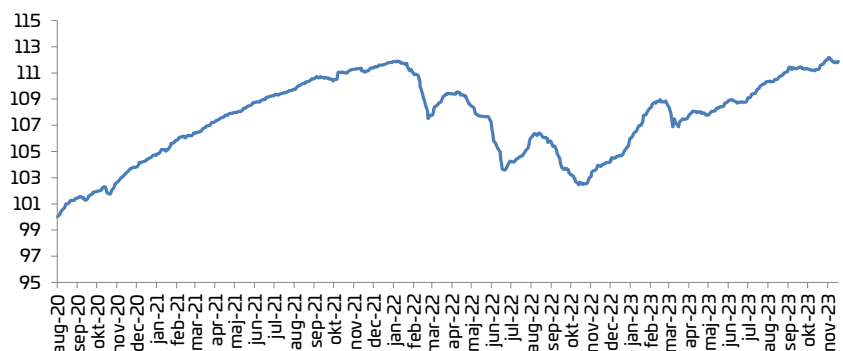
Denna månad	0,52%
1 år	6,88%
3 månader	1,04%
6 månader	3,23%
12 månader	7,64%
24 månader	0,73%
Sedan start	11,88%
Årsberäknad avk sedan start	3,47%

Nyckeltal

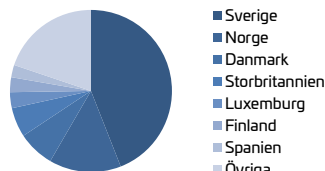
Tillgångar MSEK	244
Ränteduration	0,99
Kreditduration	2,50
Yield	11,96%
Kupongyield	8,68%
Positiva månader sedan fondstart	79,5%
Maximal förlust senaste 12 M	-1,90%
Standardavvikelse 12 månader	3,16%
Standardavvikelse 36 månader	4,11%
Sharpe ratio 12 månader	1,45
Sharpe ratio 36 månader	0,42
Tracking error	7,9%

10 Största innehav

Bolag	Andel
CASTELLUM 261202	2,3%
HOIST 250317	2,2%
NORDEA 240923	2,1%
BARCLAYS 240915	2,1%
HEDIN BIL 260706	2,1%
AXACTOR 270907	2,1%
VEF 261208	2,1%
INTRUM 280315	2,0%
WALWIL 280831	2,0%
ROMANOV NOK 261022	2,0%
Andel av tillgångar	21,0%

Förfallostruktur**Fondens avkastning sedan fondstart****Innehavsstruktur**

Land	Andel
Sverige	44,0%
Norge	14,3%
Danmark	7,3%
Storbritannien	5,9%
Luxemburg	3,2%
Finland	3,0%
Spanien	2,4%
Övriga	19,8%

**Riskindikator**

Ar	Helår	jan	feb	mar	apr	maj	jun	jul	aug	sep	okt	nov	dec
2023	6,9%	2,30%	1,66%	-1,47%	0,72%	0,31%	0,35%	0,99%	0,81%	0,59%	-0,07%	0,52%	
2022	-6,25%	0,03%	-2,13%	-0,10%	0,13%	-1,51%	-3,73%	0,94%	1,44%	-2,24%	-1,19%	1,38%	0,71%
2021	6,93%	0,68%	0,87%	0,84%	0,79%	0,48%	0,63%	0,49%	0,70%	0,34%	0,33%	0,04%	0,53%
2020	4,4%								1,03%	0,41%	0,37%	1,58%	0,96%

Detta produktblad är en informationstjänst och ska inte ses som ett investeringsråd. All information i detta dokument har framtagits av Simplicity AB, förutom där annat anges. Alla siffror i detta dokument är beräknade på historisk avkastning. Historisk avkastning är ingen garanti för framtida avkastning. En investering i fondandelar är alltid förenat med risk, och det är inte säkert att du får tillbaka hela det investerade beloppet. Fondens resultat (avkastning) är beräknat efter avdrag för årliga avgifter, i svenska kronor och med utdelningar återinvesterade i fonden. Ingen hänsyn är tagen till inflation. Detta dokument får inte användas som erbjudande/försäljning eller investeringsråd i fall när information är olaglig eller kräver tillstånd.

Strategi

Simplicity Nordic Corporate Bond EUR är en matarfond och minst 85% av fondens medel placeras i mottagarfonden Simplicity Företagsobligationer. Fonden har som målsättning att följa utvecklingen för mottagarfonden. Mottagarfonden består av en portfölj med cirka 200 företagsobligationer i bolag med varierande nivåer på kreditbetyg, men där tyngdpunkten ligger på innehav med hög kreditvärdighet. Fonden är valutassäkrad till euro.

Information

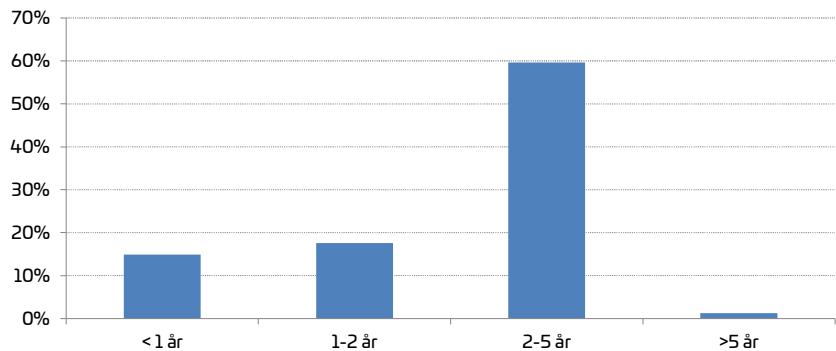
Senast uppdaterad	2023-11-30
Fondstart	2023-04-17
Förvaltare	H. Tingstorp, F. Dahl, M. Thyni
Andelskurs A	103,61
Andelskurs B	103,61
Andelskurs C	103,89
Valuta	Euro
Kursnotering/handel	Dagligen
Avgift till fondbolag	0,40%

Avkastning

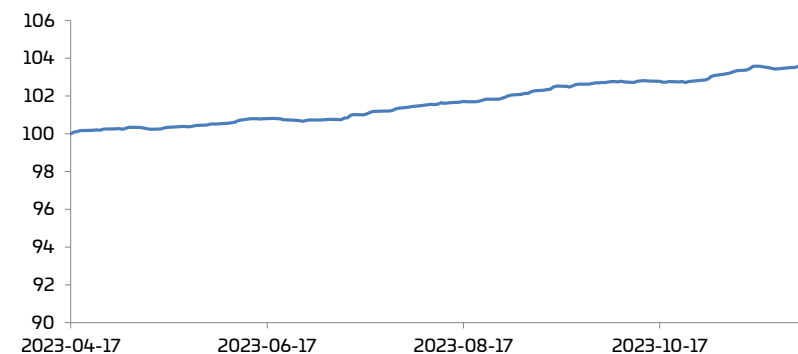
Denna månad	0,74%
1 år	3,61%
3 månader	1,57%
6 månader	3,07%
Sedan start	3,61%
Årsberäknad avk sedan start	5,89%

Nyckeltal

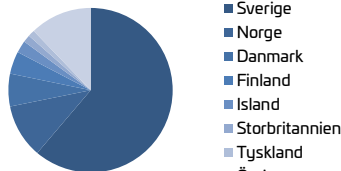
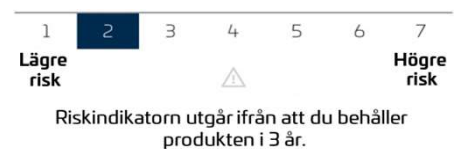
Tillgångar MSEK	1
Yield	9,28%
Kupongyield	6,59%
Ränteduration*	0,89
Kreditduration*	2,47
Maximal förlust senaste 12 M	-0,14%

Förfallostruktur***10 Största innehav***

Bolag	Andel
KLÖVERN 240416	1,5%
NORDEA COV 240918	1,4%
LOOMIS 261130	1,3%
SWEDB COV 240918	1,3%
COREM PROP 241021	1,2%
HOIST 241127	1,1%
DNB BANK 241112	1,1%
SCANIA 270331	1,1%
LINK MOBILITY 251215	1,1%
ALM BRAND 261014	1,0%
Andel av tillgångar	12,2%

Fondens avkastning sedan fondstart**Innehavsstruktur***

Land	Andel
Sverige	61,2%
Norge	10,7%
Danmark	6,4%
Finland	4,4%
Island	2,4%
Storbritannien	1,4%
Tyskland	1,4%
Övriga	12,2%

**Riskindikator**

Ar	Helår	jan	feb	mar	apr	maj	jun	jul	aug	sep	okt	nov	dec
2023	3,61%				0,18%	0,26%	0,20%	0,68%	0,60%	0,69%	0,14%	0,74%	
2022													
2021													
2020													
2019													

* Uppgift för mottagarfonden Simplicity Företagsobligationer

Detta produktblad är en informationstjänst och ska inte ses som ett investeringsråd. All information i detta dokument har framtagits av Simplicity AB, förutom där annat anges. Alla siffror i detta dokument är beräknade på historisk avkastning. Historisk avkastning är ingen garanti för framtida avkastning. En investering i fondandelar är alltid förenat med risk, och det är inte säkert att du får tillbaka hela det investerade beloppet. Fondens resultat (avkastning) är beräknat efter avdrag för årliga avgifter, i svenska kronor och med utdelningar återinvesterade i fonden. Ingen hänsyn är tagen till inflation. Detta dokument får inte användas som erbjudande/försäljning eller investeringsråd i fall när information är olaglig eller kräver tillstånd.